

INFORMATIONS PRATIQUES

Participez à deux jours d'échanges et de débats sur le monde de demain dans les locaux de l'Université Catholique de Lille, à travers :

- Un retour sur les anticipations de Thierry Gaudin
- Les grands sujets de prospective : environnement, énergie, numérique, éducation, conflits...
- Des ateliers collaboratifs pour penser demain
- Des conférences-débats pour écouter et questionner
- Une session expérimentale avec l'Anthropo-lab de l'Université.

OUVERT À TOUS

→ TARIFS

ENTREPRISES - INSTITUTIONS

6 000€ : au dessus de 5 places

2 500€ : 5 places ou moins

UNIVERSITAIRES ET PUBLIC

100€

ETUDIANTS

Gratuit

Inscriptions avant le 1er octobre : -50%

→ RENSEIGNEMENTS ET INSCRIPTIONS

PAR MAIL

prospective@univ-catholille.fr

Dans la limite des places disponibles



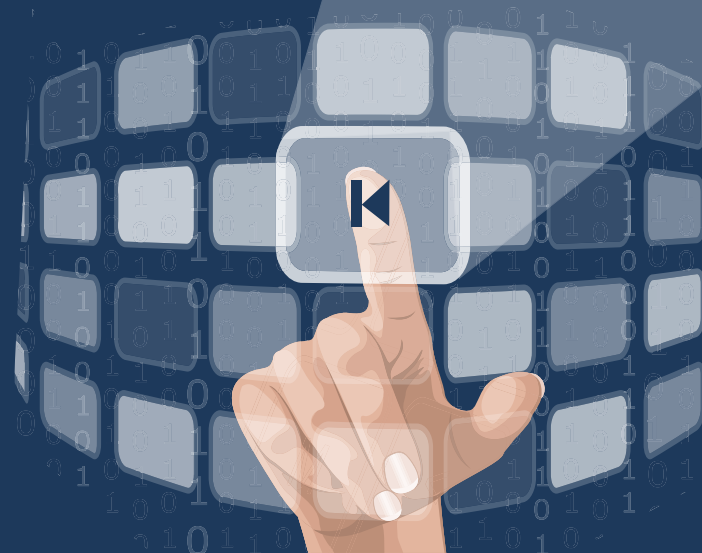
Flashez, et rejoignez l'événement sur Facebook !



COLLOQUE INVERSÉ - LILLE

"RETOUR EN 2100"

Mise en dialogue pluridisciplinaire des grandes questions prospectives contemporaines.



27-28 OCTOBRE 2016
À L'UNIVERSITÉ CATHOLIQUE DE LILLE

JEUDI 27 OCTOBRE

10H00

OUVERTURE DU COLLOQUE

PIERRE GIORGINI - *Président-Recteur de l'UCL*

10H10

TABLE RONDE AUTOUR DE THIERRY GAUDIN ET DE CEUX QUI ONT FAIT 2100, RÉCIT DU PROCHAIN SIÈCLE

FRANCIS JUTAND - *Directeur général adjoint de l'Institut Mines - Télécom*

JEAN-ÉRIC AUBERT - *Expert International en stratégies d'innovation et de développement économique*

MICHEL SALOFF-COSTE - *Directeur scientifique de l'Institut International de Prospective sur les Ecosystèmes Innovants*

ANIMÉE PAR CARINE DARTIGUEPEYROU - *Politologue et prospectiviste*

11H30

ÉTUDE PARTICIPATIVE AVEC LE LABORATOIRE D'ANTHROPOLOGIE EXPÉRIMENTALE DE L'UNIVERSITÉ CATHOLIQUE DE LILLE

«*Quel est le regard porté sur l'avenir ?*»

ANIMÉ PAR NICOLAS VAILLANT - *Vice-Président Vice-Recteur Recherche de l'UCL*

12H45

REPAS

13H45

CONFÉRENCE

JACQUES THEYS - *Membre du comité de rédaction de Futuribles*

«*2100, une réussite non reproductible ?*»

14H30

CONFÉRENCE

NICOLAS DE MENTHÈRE - *Directeur de la prospective, IRSTEA*

«*La première étape vers 2100, la société du spectacle, à l'épreuve des faits* »

15H30

Les participants au colloque ont le choix entre l'atelier collaboratif ou les conférences.

ATELIER COLLABORATIF

ANIMÉ PAR JEAN-CHARLES

CAILLIEZ - *Vice-Président*

Innovation de l'UCL

«*Quelle place pour l'Homme dans un monde chaotique ?* »

AVEC BRUNO MARION -

Prospectiviste

18H30

CONFÉRENCE 1 15H30 - 16H30

JEAN-JACQUES ROCHE - *Directeur de la formation,*

des études et de la recherche à l'IHEDN

«*Prospective des conflits*»

CONFÉRENCE 2 16H30 - 17H30

CHRISTOPHE FACHON - *Directeur de l'ISA*

«*Demain, comment nourrir le monde ?*»

CONFÉRENCE 3 17H30 - 18H30

ÉRIC CAULIER - *Anthropologue*

«*Demain, le grand défi de l'éducation*»

VENDREDI 28 OCTOBRE

8H30

CONFÉRENCE 1

SOPHIE LEFEEZ - *Chercheuse*

indépendante en défense, IRIS

«*Vers un monde de paix ?*»

CONFÉRENCE 2

CLAUDE KIRCHNER - *Directeur de*

recherche, INRIA

«*L'absent de 2100*»

9H30

Les participants au colloque ont le choix entre l'atelier collaboratif ou les conférences.

ATELIER COLLABORATIF

ANIMÉ PAR JEAN-CHARLES

CAILLIEZ - *Vice-Président*

Innovation de l'UCL

«*Quelle place pour l'Homme dans un monde numérique ?*»

AVEC JEAN-PAUL PINTE - *Docteur*

en information scientifique et

technique, UCL

CONFÉRENCE 1 9H30 - 10H30

STANISLAS DEPREZ - *Maître de conférences*

en philosophie, UCL, Faculté de théologie

«*Quelle éducation pour quel individu ?*»

CONFÉRENCE 2 10H30 - 11H30

MICHEL LÉONARD - *Professeur Honoraire*

de l'Université de Genève, ISSI

«*Prospective digitale*»

CONFÉRENCE 3 11H30 - 12H30

FRANÇOIS EUVÉ - *si, rédacteur en chef*

d'Études

«*Theillard de Chardin et la prospective*».

12H30

REPAS

13H45

CONFÉRENCE 1

VICTOR PETIT - *Post-doctorant à l'Université*

de Technologie de Compiègne, laboratoire

Costech

«*Fermeture des futurs, ouverture de la démocratie*»

CONFÉRENCE 2

DENIS LACROIX - *Responsable de la*

prospective, IFREMER

«*La trajectoire 2100 dans l'éventail des grands scénarios contemporains*»

14H45

CONCLUSION INVERSÉE

A partir des enseignements des ateliers collaboratifs et du Laboratoire d'anthropologie expérimentale.

16H45

COCKTAIL DE CLÔTURE